

PR/ SG/ SNJ / ProJovem

1ª OFICINA
DE GESTÃO PEDAGÓGICA DO PROJOVEM -
REGIÕES METROPOLITANAS

Assessoria de Gestão da Informação – GI
2007

A equipe da Gestão da Informação é composta por:

Rosângela Vieira – Rosinha

Simone Castro

Mari Lane de Carvalho

Subsidiar os gestores e parceiros do programa na implementação e redirecionamento das ações do Programa com base nos dados estatísticos, informações e estudos.



GI –PROCEDIMENTO

1. Coletar os dados e as informações;
2. Selecionar, criticar, organizar e sistematizar os dados;
3. Disseminar as informações e estudos.



GI – INSTRUMENTOS BÁSICOS DE COLETA

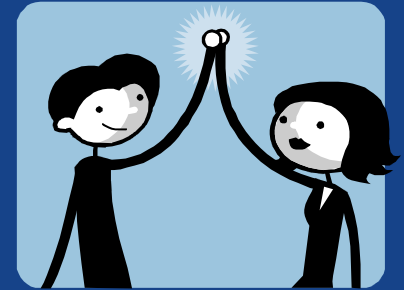
1. Quadro de Entradas;
2. Quadro de acompanhamento semanal de Matrícula;
3. Quadro de endereços por EJ / Núcleos;
4. Quadro demonstrativo de início das aulas (Entradas) por EJ/Núcleos/Turmas/Núcleos.



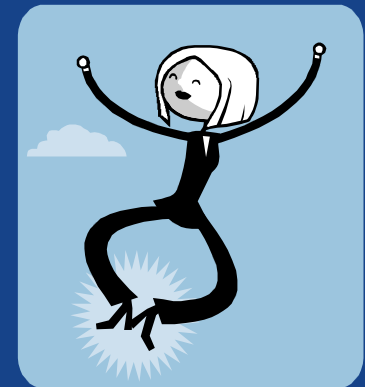
- Preencher dentro do padrão do quadro enviado (em Excel) os dados/informações;
- Respeitar os períodos de coleta constantes no quadro e a data de referência;
- Respeitar a data indicada para retorno do quadro, devidamente preenchido, por correio eletrônico (*e-mail*);
- Ao enviar a mensagem identificar a cidade no encaminhamento do *e-mail*.



Subsidiar a gestão nacional e local com dados e informações atualizadas, pois os mesmos são a principal base de referência para o Programa.



As informações prestadas pelos municípios são de fundamental importância para garantir a qualidade e a fidedignidade das informações a serem analisadas e disseminadas.



Por correio eletrônico (*e-mail*)

Rosinha: rosangela.vieira@planalto.gov.br

Mari Lane: marilane.carvalho@planalto.gov.br

Simone Castro: simone.castro@planalto.gov.br

Por telefone: (61) 3411-3550/ 3551/3552



AGRADECIMENTOS...

Obrigada pela atenção



e

sucesso na implementação do Programa em seu Município.

